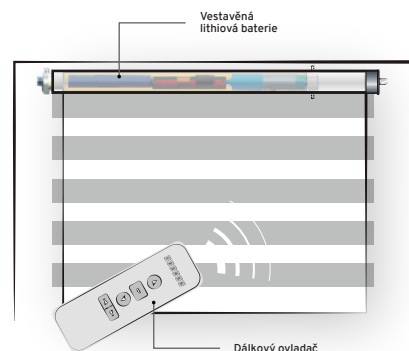


Uživatelská příručka pro DC Motor o nízkém výkonu

1. Hlavní funkce

- Design chráněný patentem šetřící energii.
- Funkce automatické kontroly odchylky síly navíjení.
- Elektronické nastavení mezních pozic, příjemná možnost nastavení 6 mezi (2 koncové meze a 4 střední meze).
- Ochrana proti přetížení, ochrana proti nadměrnému a nedostatečnému nabíjení.
- Plně nabitý může vydržet 4-6 měsíců při době provozu 1 minuta za den.



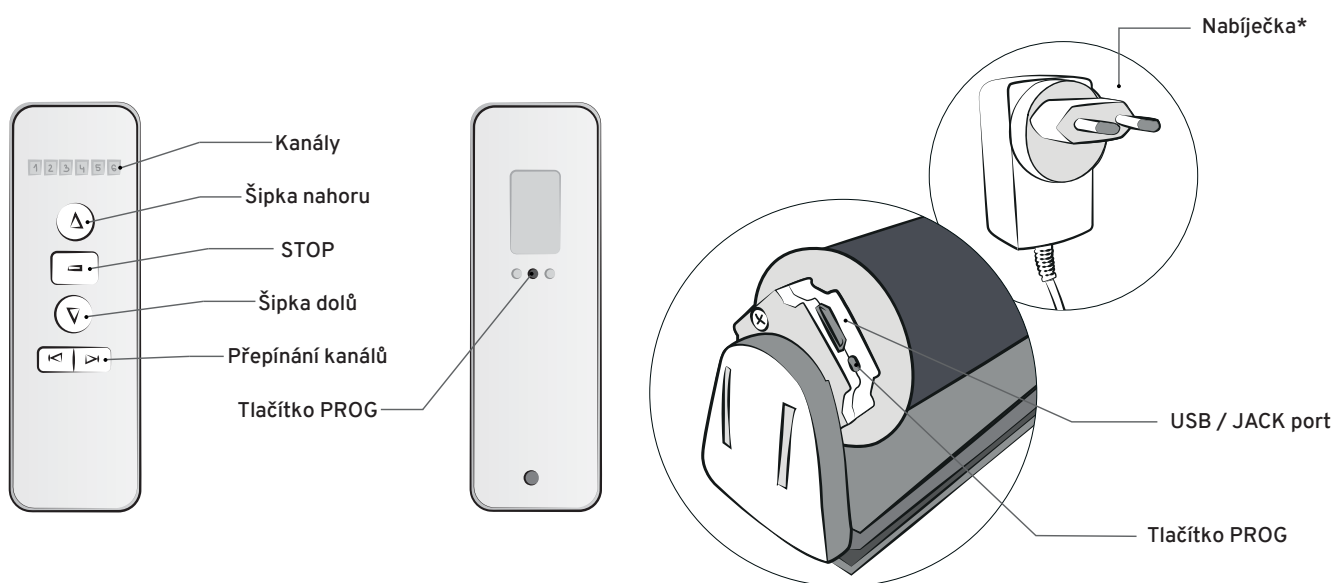
2. Technické parametry:

Model č. **BM15-0.3/35-ES-E**

Jmenovitý točivý moment	Jmenovitá rychlost	Jmenovitý proud	Jmenovité napětí	Pracovní teplota	Frekvence
0.3N.m	35obr./min	≤ 1000 mA	DC 5 V	-10 °C~+60°C	433.92 MHz

Model č. **BM25-1.2/30-ES-E**

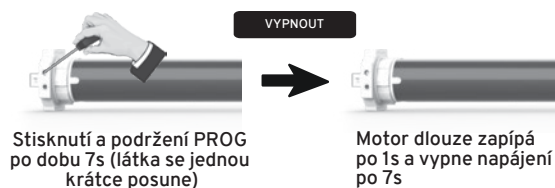
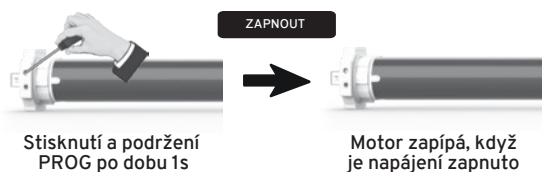
Jmenovitý točivý moment	Jmenovitá rychlost	Jmenovitý proud	Jmenovité napětí	Pracovní teplota	Frekvence
1.2N.m	30obr./min	900 mA	DC 7.4 V	-10 °C~+60°C	433.92 MHz



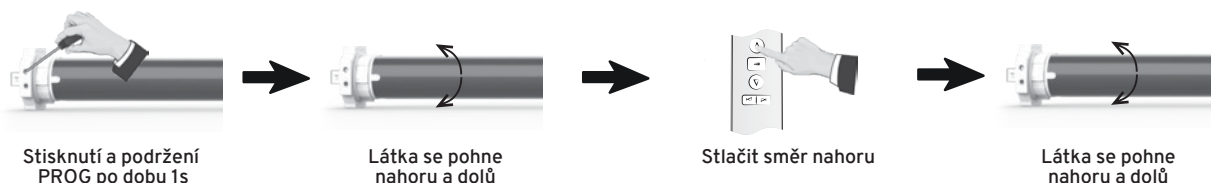
*Odpojte prosím nabíječku od motoru, když jeho indikátor svítí zeleně.

3. Obsluha

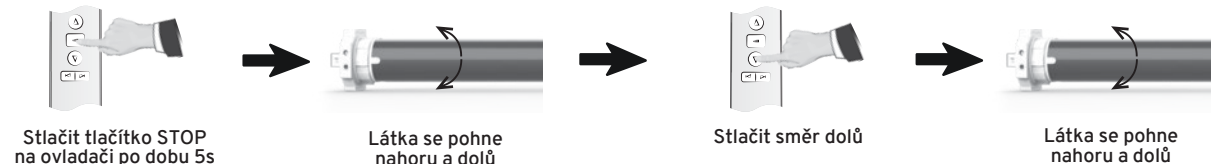
1. Funkce ZAP/VYP - Po vypnutí napájení nebude motor schopen přijímat dálkové signály.



2. Programování - Touto funkcí zahájíte všechny ostatní body nastavení rolety. Funkce se automaticky po 30s nečinnosti sama vypne.

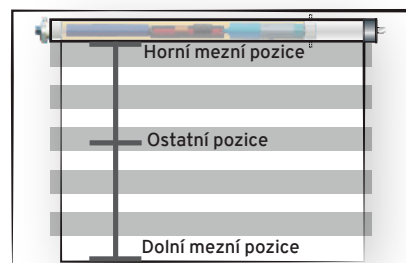


3. Změna směru svinování látky

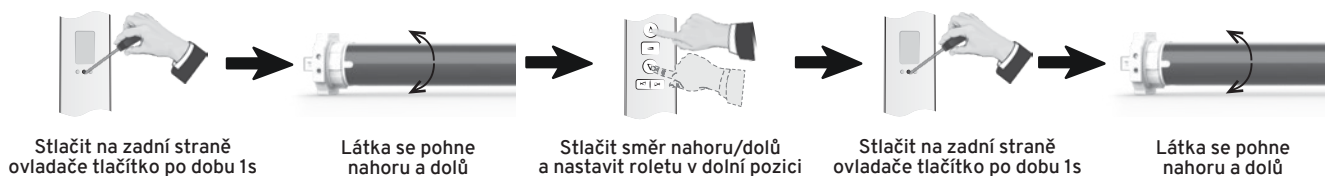


4. Nastavení mezních pozic

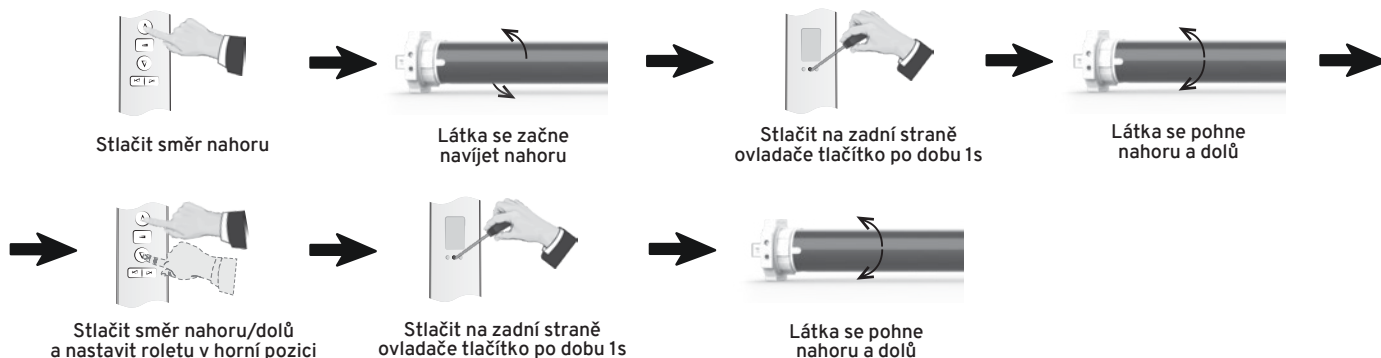
- Maximální počet mezí je 6, z toho jsou 2 koncové.
- Na ilustraci lze vidět umístěných jednotlivých pozic.
- Každá pozice může být vymazána bez toho, aby bylo potřeba vymazat celé nastavení.
- Motor zastaví na pozici při zmáčknutí tlačítka nahoru/dolů postupně, tak jak jsou pozice za sebou nastaveny.
- Pozice nastavujeme v pořadí:
 1. Dolní mezní pozice
 2. Horní mezní pozice
 3. Ostatní pozice (maximálně 4 další)



Dolní mezní pozice

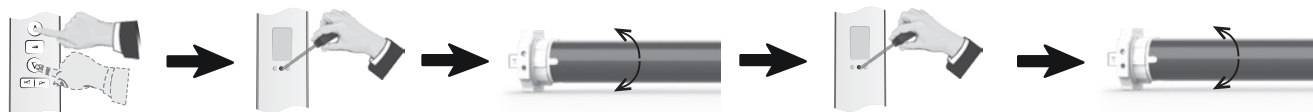


Horní mezní pozice



Ostatní pozice

Při dlouhém stlačení šipky dolů nebo nahoru roleta pojedje na dolní mezní pozici nebo horní mezní pozici a nezastaví se na ostatních pozicích.



Stlačit směr nahoru/dolů a nastavit pozici rolety*

Stlačit na zadní straně ovladače tlačítko po dobu 1s

Látka se pohne nahoru a dolů

Stlačit na zadní straně ovladače tlačítko po dobu 1s

Látka se pohne nahoru a dolů

* BM15 - mezní pozice musí být dostatečně od sebe (2 pruhy látky), jinak nepůjde další pozice nastavit.

5. Odstranění pozice rolety

Nikdy neodstraňujte dolní mezní pozici, roleta by se začala zastavovat na nejnižší pozici, která byla nastavena před odstraněním dolní mezní pozice. Pokud byste dolní mezní pozici odstranili, bude potřeba roletu resetovat a nastavit všechny pozice znovu.



Zvolte pozici rolety, kterou chcete smazat

Stlačit na zadní straně ovladače tlačítko po dobu 7s

Látka se po 1s pohne nahoru a dolů

Látka se po 7s pohne znovu nahoru a dolů

6. Přidání další rolety na ovladač



Stlačit tlačítko STOP na ovladači po dobu 5s

Látka se pohne nahoru a dolů

Šipkami do stran vybrat číslo pro roletu

Stlačit směr nahoru

Látka se pohne nahoru a dolů

7. Vymazání celého nastavení



Kliknout 4 krát krátce a jednou dlouze po dobu 3s

Látka se pohne dvakrát nahoru a dolů

4. Řešení problémů

Problém	Závada	Řešení
Motor nejede, nebo jede pomalu.	<ul style="list-style-type: none"> a) Ochrana proti přetížení. b) Nesprávná instalace rolety. c) Motor dosáhne limitu. d) Vybitá baterie. 	<ul style="list-style-type: none"> a) Vyměnit za vhodný motor. b) Zkontrolujte, zda je správně nainstalovaná. c) Normální situace. d) Nabijte baterii.
Nejde nastavit mezní pozice.	<ul style="list-style-type: none"> a) Blízko další mezní pozici. b) Příliš mezních pozic (max. 6). 	<ul style="list-style-type: none"> a) Nastavte pozici dále od ostatních mezních pozic. b) Vymažte mezní pozici, pro uvolnění místa nové pozici.
Roleta nereaguje na programování.	<ul style="list-style-type: none"> a) Nejde nastavit některá funkce. 	<ul style="list-style-type: none"> a) Začněte bodem č. 2 - programování.