

Manuál ke složení rolety s vrtáním do zdi nebo stropu

Děkujeme Vám, že jste si koupili naše rolety FEXI. Níže najdete podrobný návod ke složení rolety s vrtáním do zdi nebo do stropu.

Pořád přemýšlíme, jak se zlepšovat. Pokud máte návrhy, jak návod vylepšit, posílejte nám je, prosím, na info@fexi.cz, pokud máte nějakou další připomínku nebo pochvalu, budeme rádi, když napíšete přímo našemu vedení na email ondra@fexi.cz.

Obsah balení

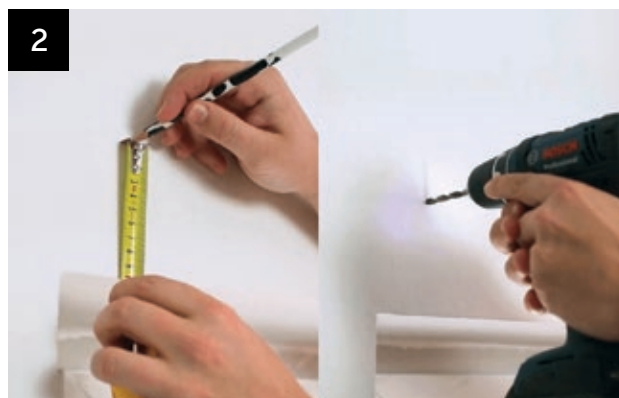
- už připravená roleta s řetízkem (číslo 1)
- kovový díl k navrtání do zdi nad okno nebo do stropu (číslo 2)
- delší šrouby pro navrtání rolety (číslo 3)
- hmoždinky pro usazení do navrtaných otvorů (číslo 4)
- plastová brzda na řetízek ke spojení, brzdy umísťujte dle vlastní potřeby (číslo 5)
- napínací průhledná kladka pro řetízek, jedná se o bezpečnostní zařízení (číslo 6)

Manuál

Na následujících stránkách naleznete kompletní manuál k sestavení rolety Den a noc s vrtáním do zdi nebo do stropu. Manuál obsahuje pouze 5 jednoduchých kroků, svou roletu si tak připevníte jednoduše a do několika minut.



Vybalíme roletu z krabice a double bublinkové folie, dílky vysypeme ze sáčku na stůl a rozložíme dle návodu.



V požadované výšce si na zdi odměříme místa, kam budeme roletu vrtat. Horní lišty nesmí být namontovány méně než 1,5 m od podlahy a navíjecí systém musí být namontován co nejbližší k horní liště, jak je to jen možné. Ve všech případech ne méně než 1,5 m od podlahy. Vrtačkou vyvrtáme díry ve zdi.



Do děr vložíme připravené hmoždinky (číslo 4). S pomocí šroubků (číslo 3) (delší šrouby jsou určeny pro montáž samotné rolety a menší pro uchycení napínací kladky) našroubujeme kovové dílky (číslo 2). Pro montáž do sádkartonu, doporučujeme obstarat i hmoždinky do sádkartonu.



Na našroubované kovové dílky (číslo 2) připevníme roletu (číslo 1).

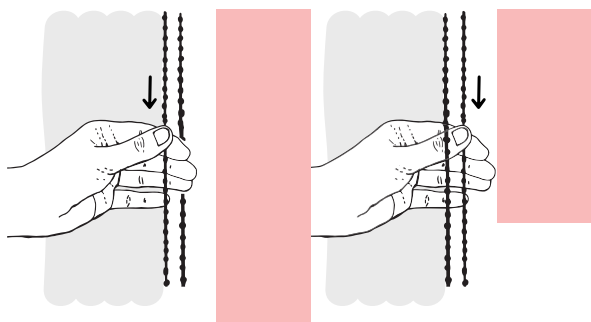


Vyzkoušíme funkčnost řetízku a délku rolety jejím spuštěním a vytažením. Roleta při spuštění nesmí narážet do kliky okna. Pokud chceme můžeme využít i brzdičky (číslo 5), ale není to nutné. Brzdíčka se zastaví o horní mechanismus rolety a zabrzdí tak roletu v místě, kde potřebujeme. Pokud dále potřebujete, ať roleta sjíždí níže, brzdu sundáme, vysuneme roletu do potřebné dálky a zpět nasadíme brzdu na vrchní část řetízku. A je hotovo!



Máme hotovo!

Máme hotovo! Pokud místo kladky pro napnutí řetízku použijete těžítka, může dětem hrozit uškrcení. Toto bezpečnostní zařízení musí být namontováno v maximální možné vzdálenosti od ovládacího mechanismu. Vždy používejte toto zařízení tak, aby šňůry nebo řetízky byly mimo dosah dětí.



Tip od FEXI

Ovládejte rolety vždy tahem řetízku směrem dolů. Roleta se bude ovládat mnohem snadněji a v případě použití napínací kladky tak předejdete jejímu poškození.

Žaluzie pro děti nesmí být nebezpečné

Dodržujeme normu ČSN EN 13120, která upravuje zajištění bezpečnosti dětí před uškrcením v nebezpečných smyčkách, které se mohou tvořit u ovládání vnitřních žaluzií a rolet pomocí řetízků. Tam, kde mají přístup děti ve věku od 0 až 42 měsíců, je potřeba tuto normu dodržet.

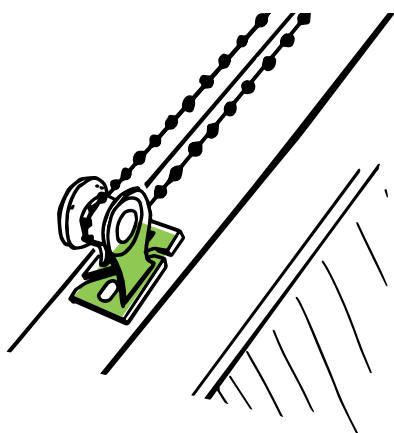
Největší prevencí bezpečnosti dosáhneme tehdy, kdy není řetízek držen v dosahu dětí nebo je ovládací řetízek držen vybaven systémem pro přetržení.

Pro nás je samozřejmostí splňovat požadavky na normu ČSN EN 13120 pro zajištění bezpečnosti dětí. Děti jsou pro nás na první místě.

Prvky na roletách pro splnění bezpečnosti dětí

Děláme maximum pro splnění bezpečnosti dětí, na našich roletách je proto použita vždy jedna z variant bezpečnostních zařízení.

1 Bezpečnostní kladka pro napnutí řetízku



Systém zabraňuje volnému pohybu řetízku a vytvoření smyčky. Vzdálenost mezi oběma prameny řetízku nesmí být delší než 5 cm.

Pokud není specifikována instalační výška a výška rolety je rovna a nebo menší 2,5 m, musí být délka vytahovací šňůry a nebo řetízku rovna a nebo nižší 1 m.

Pokud není specifikována instalační výška a výška rolety je vyšší než 2,5 m, musí být délka řetízku rovna a nebo nižší výšce clony po odečtení 1,5 m.

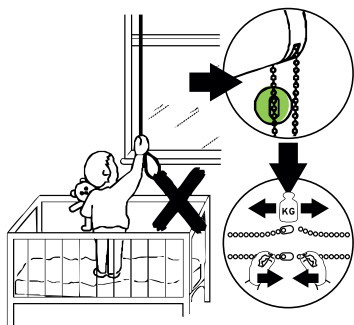
Pokud je instalační výška specifikována, bude vzdálenost od podlahy ke spodní části ovládacího řetízku 1,5 m.

Díky použití kladky k napnutí ovládacího řetízku není možné vytvořit smyčku.

Kladku je potřeba připevnit k řetízku a řetízek z ní není možné vyjmout.

Toto bezpečnostní zařízení musí být namontováno v maximální možné vzdálenosti od ovládacího mechanismu.

2 Systém pro přetržení



Jak systém pro přetržení funguje?

Systém musí být přetržen při zatížení 6 kg nejpozději do 5 sekund působení.

Přetržení zajišťuje spojka na řetízku.

Působením váhy se řetízek rozpojí.

Výrobce i montážní firmy mají povinnost dodat bezpečnostní prvky a upozornit na jejich montáž. Montážní firmy jsou navíc povinny Vám bezpečnostní prvky nainstalovat.

Vždy dbejte na to, aby bezpečnostní zařízení (napínací průhledná kladka) bylo nainstalováno. Pokud dojde k jeho utržení z okenního rámu, přestaňte roletu používat a sejměte ji z okna. Náhradní díl Vám obratem zašleme nový a Vy tak můžete po opětovné instalaci všech bezpečnostních zařízení roletu opět bezpečně používat.

Při instalaci rolety na zeď s použitím těžítka zkontrolujte, že je řetízek vybaven roztrhací pojistkou (tzn. při zatížení se řetízek v jednom místě rozpojí). Pokud není, výrobek nepoužívejte a kontaktujte prodejce.

UPOZORNĚNÍ

Malé děti se mohou uškrtit ve smyčce z vytahovacích šňůr, řetízků, pásků a vnitřních šňůr, které ovládají výrobek;

Aby nedošlo k uškrcení a zamotání, odstraňte šňůry z dosahu malých dětí. Šňůry se mohou omotat kolem krku dítěte;

Odstraňte postele, dětské postýlky a nábytek z blízkosti okna obsahujícího šňůry;

Nesplétejte šňůry dohromady. Ujistěte se, že šňůry nejsou zkroucené a nevytváří smyčku.

Dodané bezpečnostní mechanismy vždy připevněte a používejte v souladu s pokyny.

