

Výměna strany řetízku u rolet

Objednali jste si omylem roletu s řetízkiem na špatné straně nebo jste svou roletu přemístili na jiné okno a řetízek byste potřebovali mít na druhé straně? Žádný problém, s naším jednoduchým návodem zvládne výměnu strany řetízku každý.

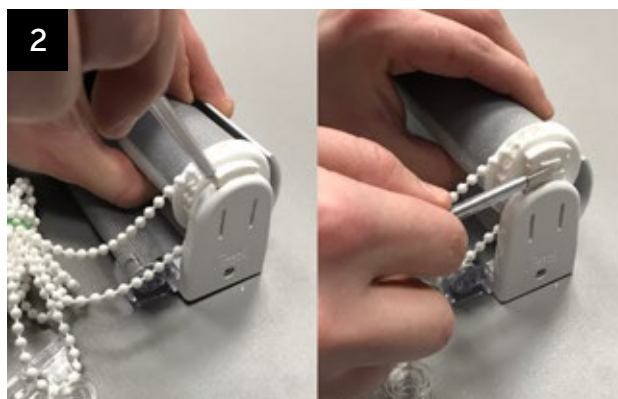
Pořád přemýšlíme, jak se zlepšovat. Pokud máte návrhy, jak návod vylepšit, pošlete nám je, prosím, na info@fexi.cz, pokud máte nějakou další připomínku nebo pochvalu, budeme rádi, když napíšete přímo našemu vedení na email fakturace@fexi.cz.

Manuál k výměně strany řetízku

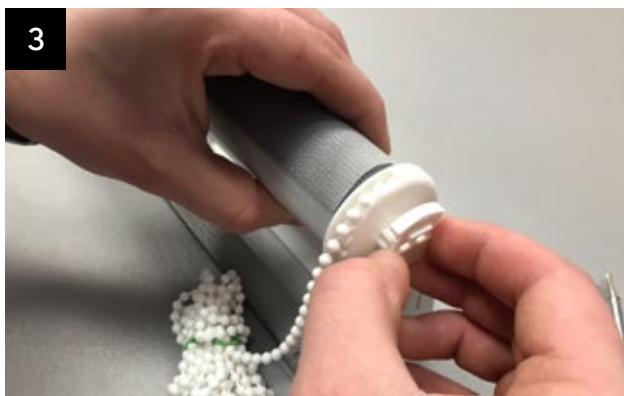
Na následujících stránkách naleznete kompletní manuál k výměně strany řetízku u rolety Den a noc.



1
Vezměte malý úzký plochý šroubovák a zasuňte jej dle obrázku do mechanismu rolety. Tímto uvolníte pojistku, která brání jeho otevření.



2
Pomalou šroubovákem vytáhněte pojistku nahoru.



3
Vytáhněte roletu a vysuňte plastový dílek z mechanismu.



4
Nyní můžete z rolety vysunout celý mechanismus.



Na druhé straně vytáhněte postranní upevnění rolety a místo něj zasuňte mechanismus z opačné strany.



Mechanismus nasuňte tak, aby poloha mechanismu, kterým prochází řetízek, byla dle obrázku.



Na opačné straně vložte plastový dílek dle obrázku, kterým jste nahradili mechanismus s řetízkiem pro navíjení rolety.



Do plastového dílku zasaďte pojistku, která slouží pro navíjení rolety.



Nakonec celý mechanismus zasuňte do zbytku rolety a máte hotovo.