

Manuál ke složení rolety s vrtáním na okno

Děkujeme Vám, že jste si koupili naše rolety FEXI. Níže najdete podrobný návod ke složení rolety s vrtáním na okno.

Pořád přemýšlíme, jak se zlepšovat. Pokud máte návrhy, jak návod vylepšit, posílejte nám je, prosím, na info@fexi.cz, pokud máte nějakou další připomínku nebo pochvalu, budeme rádi, když napíšete přímo našemu vedení na email fakturace@fexi.cz.

Obsah balení

- už připravená roleta s vodicím systémem, řetízkem a silonem (**číslo 1**)
- kovová koncovka k přivrtání na horní rám, na kterou se nasadí roleta (**číslo 2**)
- kovová koncovka k přivrtání na spodní rám, kterou se provlékne vodicí silon (**číslo 3**)
- šroubky (**číslo 4**)
- plíšky sloužící jako podložka k umístění mezi rám okna a navrtávaný dílek (**číslo 5**)
- plastová brzda na řetízek ke spojení, brzdy umísťujete dle vlastní potřeby (**číslo 6**)
- průhledná kladka pro řetízek, jedná se o bezpečnostní zařízení (**číslo 7**)

Manuál

Na následujících stránkách naleznete kompletní manuál k sestavení rolety Den a noc s vrtáním na okno. Manuál obsahuje pouze 12 jednoduchých kroků, svou roletu si tak složíte jednoduše a do několika minut.



Vybalíme roletu z krabice a double bublinkové folie, dílky vysypeme ze sáčku na stůl a rozložíme dle návodu.



Připravíme si kovovou koncovku k přivrtání na horní rám okna (**číslo 2**), na kterou se nasadí roleta (**číslo 1**), 2 šroubky (**číslo 4**) a 2 plíšky (**číslo 5**). Na oba šroubky nasadíme plíšky.



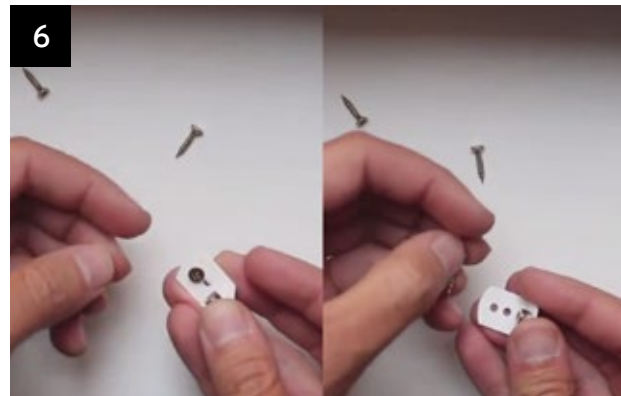
Na horním rámu okna si na obou stranách odměříme, kam budeme roletu navrtávat. Horní lišty nesmí být namontovány méně než 1,5 m od podlahy a navijecí systém musí být namontován co nejbližší k horní liště, jak je to jen možné. Ve všech případech ne méně než 1,5 m od podlahy. K označeným místům přivrtáme s pomocí šroubků a plíšků kovové koncovky k přivrtání na horní rám (číslo 2).



Na navrtané kovové koncovky (číslo 2) nasadíme roletu (číslo 1).



Vodící silon rozbalíme a provlékneme očkem na zátěžové trubce na straně u řetízku. Uděláme to tak, aby silon vycházel z očka ven. Na druhé straně uděláme totéž – opět silon provlékneme očkem na zátěžové trubce tak, aby silon vycházel ven.



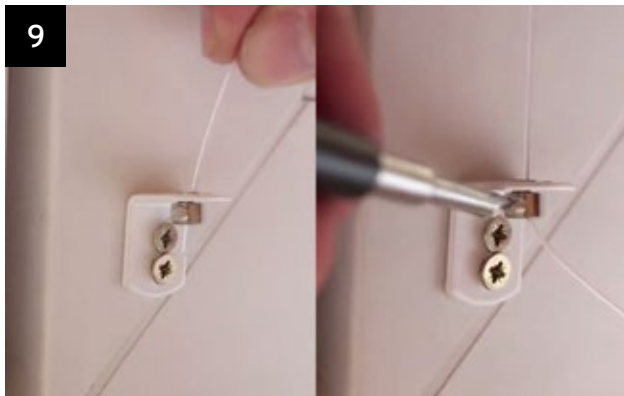
Připravíme si zbylé šroubky a kovovou koncovku k přivrtání na spodní rám (číslo 3), kterou se provlékne vodící silon. Do vrchního otvoru kovové koncovky k přivrtání na spodní rám (číslo 3) nasuneme šroubky.



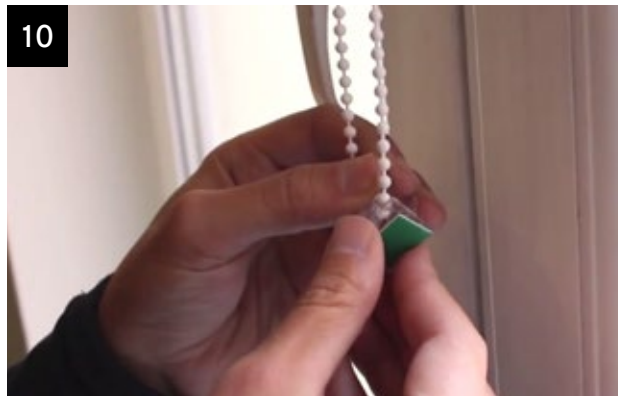
Na bočním rámu okna si odměříme místo, kterým prochází vodičí silon. Tuto vzdálenost odměříme i na spodním rámu na obou stranách. V těchto místech budeme vrtat.



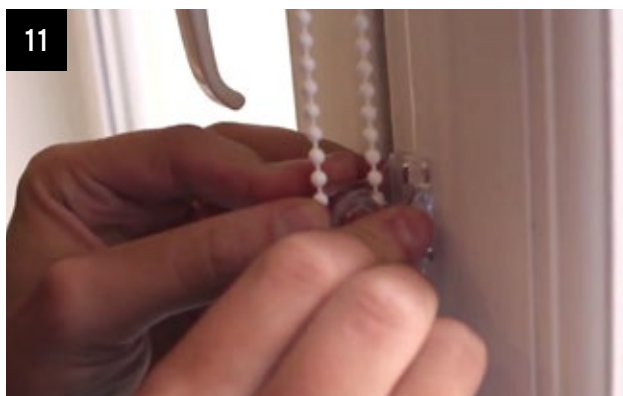
V místech, které jsme si odměřili, přivrtáme kovové koncovky k přivrtání na spodní rám (číslo 3).



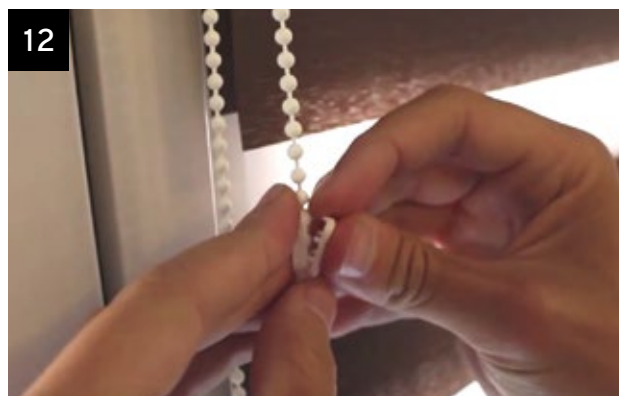
Otvorem v kovových koncovkách (číslo 3) provlékneme vodičí silon. S pomocí malého plochého šroubováku utáhneme šroubek v otvoru tak, aby došlo k napnutí silonu.



Na napínací průhlednou kladku pro řetízek (číslo 7) přilepíme zelenou pásku. Pokud máme napínací těžítka, kladku nepoužíváme a zavěšíme těžítka na řetízek.



Průhlednou kladku pro řetízek (**číslo 7**) přilepíme k rámu okna v požadovaném místě tak, aby byl řetízek napnutý a ovládání jednodušší. Dbejte na to, aby bylo toto bezpečnostní zařízení namontováno. V opačném případě by mohlo dětem hrozit uškrcení. Toto bezpečnostní zařízení musí být namontováno v maximální možné vzdálenosti od ovládacího mechanismu. Vždy používejte toto zařízení tak, aby šňůry nebo řetízky byly mimo dosah dětí.



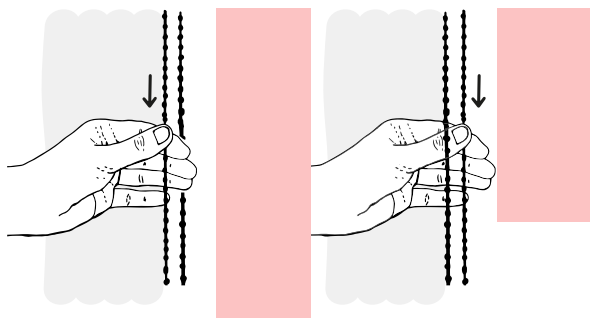
Vyzkoušíme funkčnost řetízku a délku rolety jejím spuštěním a vytažením. Roleta při spuštění nesmí narážet do kliky okna. Roletu stáhneme přes celé okno do délky, kterou potřebujeme. Zajistíme řetízek plastovou brzdou na řetízek ke spojení (**číslo 6**), čímž roletu zabrzdíme, aby se nerolovala dál. Pokud dále potřebujete, ať roleta sjíždí níže, brzdu sundáme, vysuneme roletu do potřebné délky a zpět nasadíme brzdu na vrchní část řetízku. Délka řetízku je 1 metr.

Máme hotovo!

Montáž rolety je kompletní. Můžeme ji začít používat.

Těžítka

Těžítka nejsou součástí rolet, nutno objednat samostatně.



Tip od FEXI

Ovládejte rolety vždy tahem řetízku směrem dolů. Roleta se bude ovládat mnohem snadněji a v případě použití napínací kladky tak předejdete jejímu poškození.

Žaluzie pro děti nesmí být nebezpečné

Dodržujeme normu ČSN EN 13120, která upravuje zajištění bezpečnosti dětí před uškrcením v nebezpečných smyčkách, které se mohou tvořit u ovládání vnitřních žaluzií a rolet pomocí řetízku. Tam, kde mají přístup děti ve věku od 0 až 42 měsíců, je potřeba tuto normu dodržet.

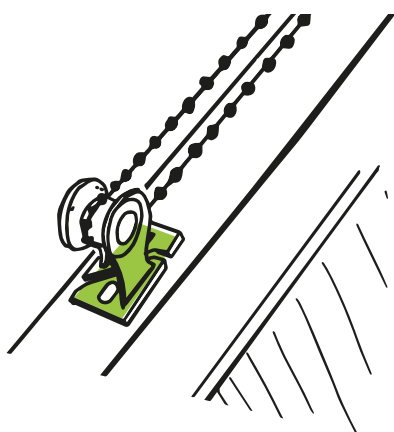
Největší prevencí bezpečnosti dosáhneme tehdy, kdy není řetízek držen v dosahu dětí nebo je ovládací řetízek držen vybaven systémem pro přetržení.

Pro nás je samozřejmostí splňovat požadavky na normu ČSN EN 13120 pro zajištění bezpečnosti dětí. Děti jsou pro nás na první místě.

Prvky na roletách pro splnění bezpečnosti dětí

Děláme maximum pro splnění bezpečnosti dětí, na našich roletách je proto použita vždy jedna z variant bezpečnostních zařízení.

1 Bezpečnostní kladka pro napnutí řetízku



Systém zabraňuje volnému pohybu řetízku a vytvoření smyčky. Vzdálenost mezi oběma prameny řetízku nesmí být delší než 5 cm.

Pokud není specifikována instalační výška a výška rolety je rovna a nebo menší 2,5 m, musí být délka vytahovací šňůry a nebo řetízku rovna a nebo nižší 1 m.

Pokud není specifikována instalační výška a výška rolety je vyšší než 2,5 m, musí být délka řetízku rovna a nebo nižší výšce clony po odečtení 1,5 m.

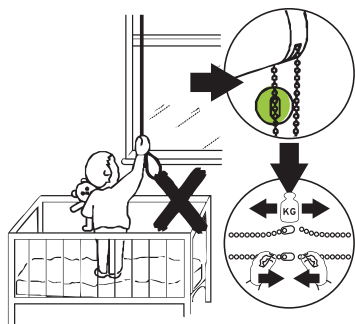
Pokud je instalační výška specifikována, bude vzdálenost od podlahy ke spodní části ovládacího řetízku 1,5 m.

Díky použití kladky k napnutí ovládacího řetízku není možné vytvořit smyčku.

Kladku je potřeba připevnit k řetízku a řetízek z ní není možné vyjmout.

Toto bezpečnostní zařízení musí být namontováno v maximální možné vzdálenosti od ovládacího mechanismu.

2 Systém pro přetržení



Jak systém pro přetržení funguje?

Systém musí být přetržen při zatížení 6 kg nejpozději do 5 sekund působení.

Přetržení zajišťuje spojka na řetízku.

Působením váhy se řetízek rozpojí.

Výrobce i montážní firmy mají povinnost dodat bezpečnostní prvky a upozornit na jejich montáž. Montážní firmy jsou navíc povinny Vám bezpečnostní prvky nainstalovat.

Vždy dbejte na to, aby bezpečnostní zařízení (napínací průhledná kladka) bylo nainstalováno. Pokud dojde k jeho utržení z okenního rámu, přestaňte roletu používat a sejměte ji z okna. Náhradní díl Vám obratem zašleme nový a Vy tak můžete po opětovné instalaci všech bezpečnostních zařízení roletu opět bezpečně používat.

Při instalaci rolety na zeď s použitím těžítka zkontrolujte, že je řetízek vybaven roztrhávací pojistkou (tzn. při zatížení se řetízek v jednom místě rozpojí). Pokud není, výrobek nepoužívejte a kontaktujte prodejce.

UPOZORNĚNÍ

Malé děti se mohou uškrtit ve smyčce z vytahovacích šňůr, řetízků, pásků a vnitřních šňůr, které ovládají výrobek;

Aby nedošlo k uškrcení a zamotání, odstraňte šňůry z dosahu malých dětí. Šňůry se mohou omotat kolem krku dítěte;

Odstraňte postele, dětské postýlky a nábytek z blízkosti okna obsahujícího šňůry;

Nesplétejte šňůry dohromady. Ujistěte se, že šňůry nejsou zkroucené a nevytváří smyčku.

Dodané bezpečnostní mechanismy vždy připevněte a používejte v souladu s pokyny.

